

غرفة العمليات الوطنية لإدارة الكوارث - السراي الحكومي الكبير
التقرير اليومي حول COVID-19



وقت صدور التقرير: 16:00

تقرير رقم: 106

التاريخ: الخميس 2 تموز 2020

519 حالة نشطة (Active Cases)	
496 حالة في العزل المنزلي	23 حالة استشفاء
15 حالة متوسطة	
8 حالات في العناية الفائقة	

لبنان	عالمياً	
1796	10,836,298	عدد الإصابات الإجمالي
35	519,605	عدد الوفيات
1.94 %	4,79 %	نسبة الوفيات
1242	6,057,192	عدد حالات الشفاء

ملاحظة: آخر تحديث للمعلومات 3:30 pm

1796 حالة تم تسجيلها منذ 2020/2/21	
555 مقيمين	1241 وافدين

8 حالات جديدة	
1 وافد	7 مقيمين

35 حالة وفاة
1242 حالة شفاء

فحص كورونا في المختبرات
منذ 2020/2/21

فحص كورونا خلال الـ 24 ساعة (في المختبرات والمطار)

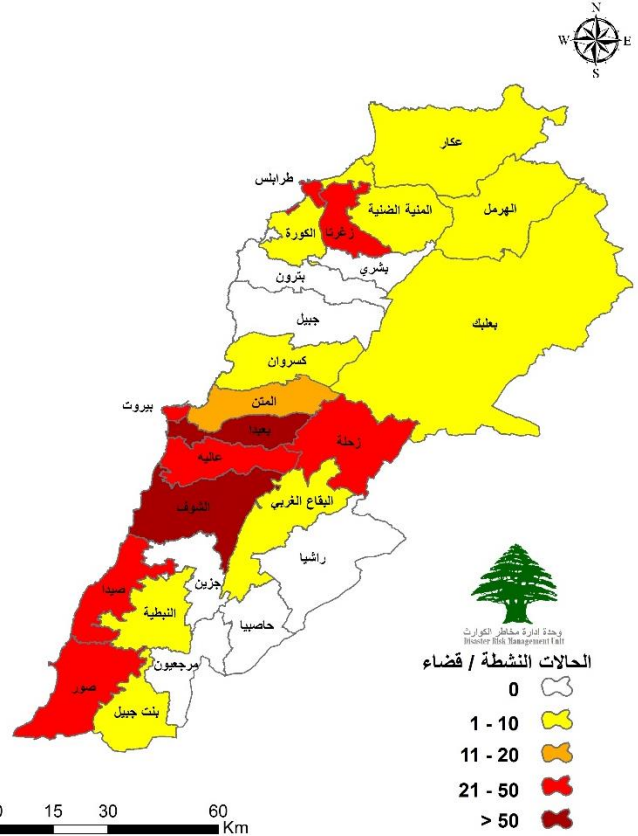
137,691
2469

المرجع: المعلومات الصادرة عن وزارة الصحة العامة

توزع الحالات النشطة حسب الأقسية

التوزع اليومي للإصابات حسب المناطق

البلدة	العدد	مقيم/وافد
الغبييري (بعيدا)	1	مقيم
حارة حريك (بعيدا)	1	مقيم
راس النبع (بيروت)	1	مقيم
زغرثا (زغرثا)	1	مقيم
الفرزل (زحلة)	1	مقيم
تعنابل (زحلة)	1	مقيم
السلطان يعقوب (البقاع الغربي)	1	مقيم
عبرا (صيدا)	1	وافد
المجموع	8	

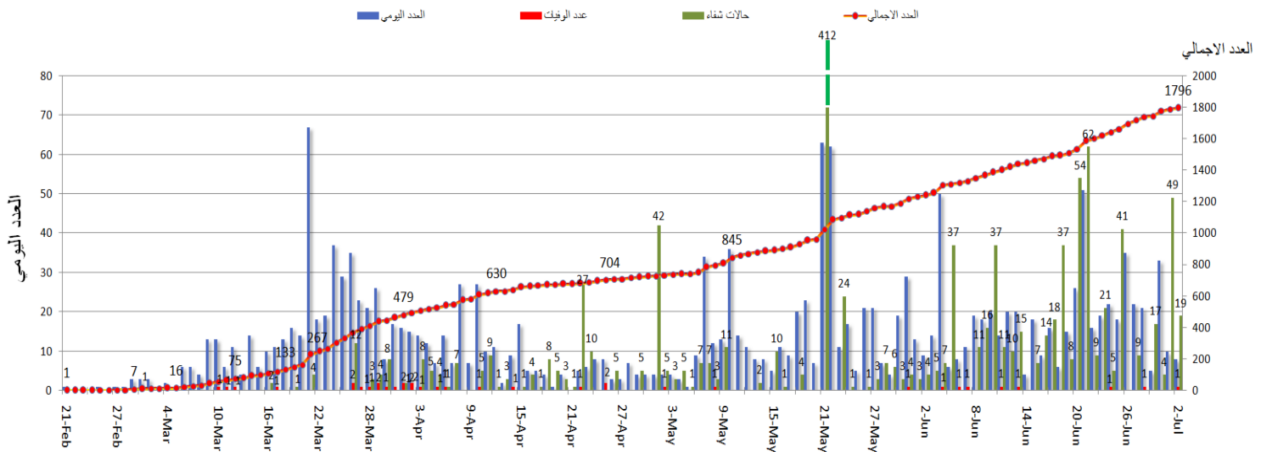


المرجع: المعلومات الصادرة عن وزارة الصحة العامة

يمكن الاطلاع على التقرير وكافة التعاميم الرسمية الصادرة على الرابط: drm.pcm.gov.lb

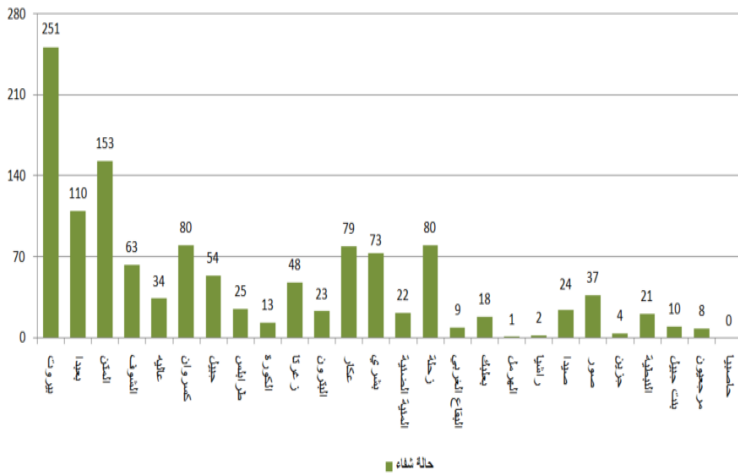
أو عبر وسائل التواصل الاجتماعي @DRM_Lebanon

المنحنى الوبائي حسب العدد اليومي للإصابات

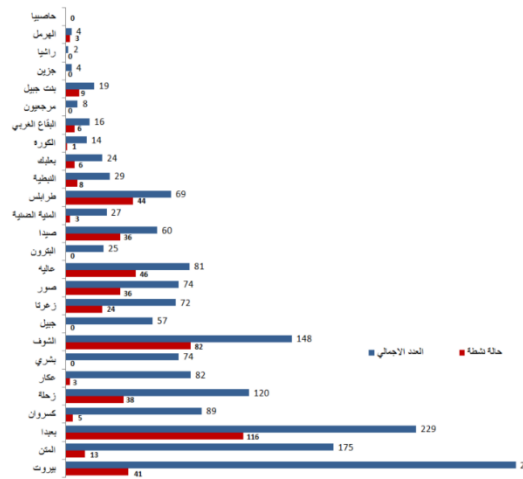


المراجع: المعلومات الصادرة عن وزارة الصحة العامة

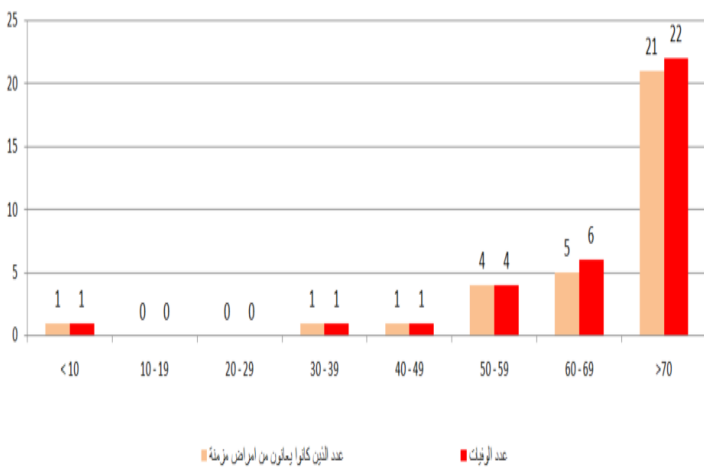
توزع حالات الشفاء حسب الأفضية



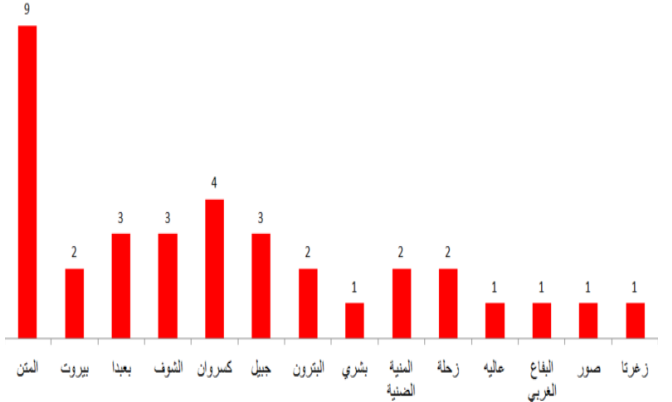
توزع الحالات الإجمالية والحالات النشطة حسب الأفضية



توزع الوفيات حسب الفئة العمرية



توزع الوفيات حسب الأفضية

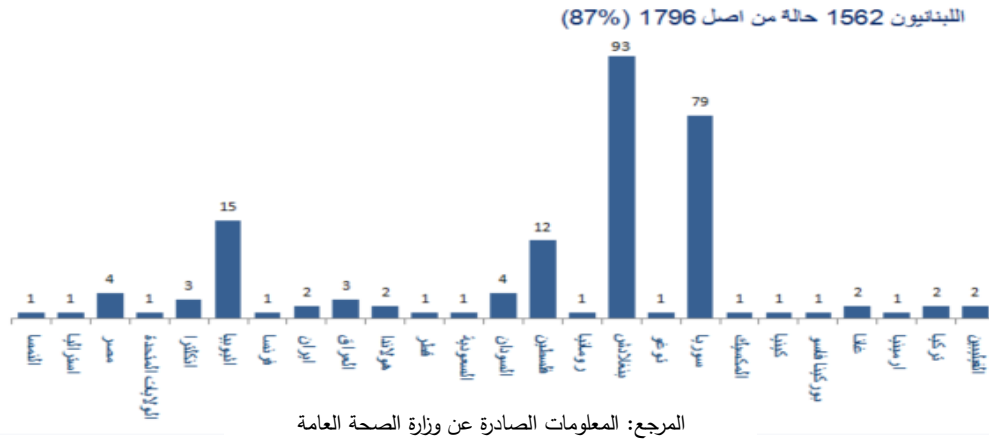


المراجع: المعلومات الصادرة عن وزارة الصحة العامة

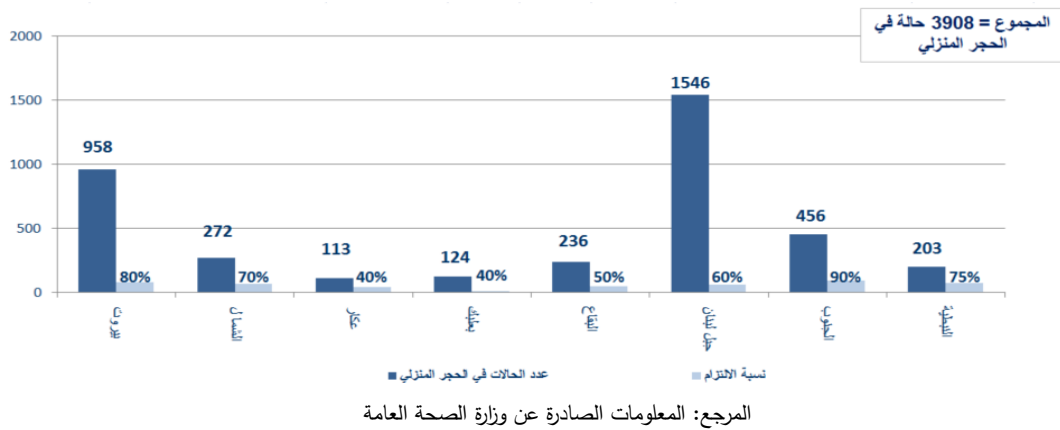
يمكن الاطلاع على التقرير وكافة التعاميم الرسمية الصادرة على الرابط: drm.pcm.gov.lb

أو عبر وسائل التواصل الاجتماعي @DRM_Lebanon

توزع الحالات حسب الجنسية



توزع حالات العزل المنزلي في المحافظات ونسبة الالتزام



الإجراءات قيد التنفيذ - 2020/7/2

وزارة الصحة العامة

- مراقبة تطبيق التعميم الذي صدر عن الوزارة رقم **99 تاريخ 2020/6/30** المتعلق بالإجراءات المعتمدة من قبل وزارة الصحة العامة لجميع المسافرين القادمين إلى لبنان.
- تستمر الفرق الطبية في الوزارة بتنفيذ جولات ميدانية إلى المناطق التي انتشر فيها الوباء لإجراء فحوصات PCR للحالات المشتبه بها وللمخالطين بهدف تحليل الواقع الوبائي فيها واتخاذ القرارات المناسبة.
- تتابع الوزارة الأوضاع الصحية لكافة الحالات النشطة وللوافدين من مختلف الدول بشكل يومي في المستشفيات وفي الحجر المنزلي.

الصليب الأحمر اللبناني

عدد الحالات التي تم نقلها إلى المستشفيات	عدد مراكز الإسعاف التي تستجيب	47	عدد مراكز الإسعاف الإضافية الجاهزة للاستجابة	0	عدد فحوصات PCR التي تم نقلها إلى المختبرات	27053 (106 فحوصات جديدة)
عدد المستفيدين من حلقات التوعية حول-COVID-19	عدد المتدربين على إعداد خطط استجابة محلية	7943 (18 متدرباً جديداً)	عدد المسعفين المدربين	1444	عدد المتطوعين المدربين على نقل فحوصات PCR	166
عدد المتدربين على إدارة مراكز الحجر الصحي	عدد متطوعي الصليب الأحمر المدربين على التوعية	550	عدد المتطوعين الجامعيين المدربين على إقامة حلقات توعية	217	عدد المتطوعين الجامعيين المدربين على اجراءات الوقاية في الشركات	967
عدد السجن والنظارات والمرافق التي تم تعقيمها	عدد المصقات والمنشورات التي تم توزيعها حول الوقاية من الفيروس	343	عدد المعدات التي تم توزيعها	1203519	عدد المستفيدين من المنصات الإلكترونية التثقيفية حول الفيروس	3364 (19 مستفيداً جديداً)

يمكن الاطلاع على التقرير وكافة التعميمات الرسمية الصادرة على الرابط: drm.pcm.gov.lb

أو عبر وسائل التواصل الاجتماعي @DRM_Lebanon

الأجهزة العسكرية والأمنية

المهام	الجهة
- تسيير دوريات راجلة ومدولية لتنظيم اكتظاظ المواطنين وتفريق التجمعات. - توزيع مساعدات اجتماعية على العائلات الأكثر فقراً عبر مكتب التعاون العسكري المدني CIMIC.	الجيش
- تسطير محاضر بحق المخالفين لقرارات التعبئة العامة: عدد المحاضر التي تم تسطيرها بحق المخالفين لقرار وضع الكمامة منذ 2020/5/29	المديرية العامة لقوى الأمن الداخلي
مجموع المحاضر التي تم تنظيمها بحق المخالفين لقرارات التعبئة العامة منذ 2020/3/8	50034
2831 (13 محضراً جديداً)	
- تطبيق الإجراءات الأمنية والوقائية المطلوبة في المطار وعلى المرافئ والمعايير الحدودية. - تقصي ومتابعة الحالات المشتبه بها والإيجابية والحالات في الحجر المنزلي. - التبليغ عن الفحوصات PCR التي تجرى للحالات المشتبهة والمخالطة.	المديرية العامة للأمن العام
- تعقيم عدد من الأماكن العامة والخاصة والقطاعات الحيوية ومراكز إجراء فحوصات الـ PCR ضمن الأفضية في مختلف المحافظات اللبنانية. - تأمين الجهوزية للتدخل عند الضرورة (427 عنصراً مدرباً على عمليات نقل المصابين بفيروس كورونا المستجد، و69 سيارة إسعاف جاهزة لنقل الحالات المصابة بالفيروس).	المديرية العامة للدفاع المدني

وزارة الداخلية والبلديات

- صدر عن الوزارة المذكورة رقم 63/أ.م/2020 تاريخ 2020/7/1 المتعلقة بإلغاء توقيت حركة السير في الشوارع والطرق ومواقف فتح وإقفال المؤسسات الصناعية والتجارية بحيث تفتح كافة المؤسسات ضمن الدوام الرسمي لها دون استثناءات مع التشديد على أصحاب المؤسسات والمواطنين التقيد بالشروط الصحية وإجراءات الوقاية والسلامة العامة وتفادي الاكتظاظ واعتماد الكمامة لتغطية الأنف والفم والمحافظة على المسافة الآمنة بين الأشخاص.

وزارة الأشغال العامة والنقل

- مراقبة تطبيق التعاميم التي صدرت عن المديرية العامة للطيران المدني المتعلقة بالإجراءات الواجب التقيد بها من قبل الوافدين إلى لبنان والمتواجدين في المطار من مسافرين وعاملين ابتداء من 2020/7/1 (للاطلاع على الإجراءات بالتفصيل، الدخول إلى الموقع الإلكتروني المذكور أدناه).

مطار رفيق الحريري الدولي: الخميس 2020/7/2

الرحلات التجارية			الرحلات الخاصة		
الرحلات المغادرة	14	الرحلات القادمة	3	الرحلات المغادرة	8
عدد المغادرين	556	عدد الوافدين	21	عدد المغادرين	42
			مجموع الوافدين		
			1992		
			مجموع المغادرين		
			577		

المرافئ: الخميس 2020/7/2

المرافئ	دخول	مغادرة
العدد	البلد/الجهة	نوع الحمولة
1	لارنكا	سيارات
1	اليونان	فارغة
1	طرطوس	خشب
3		
مرفأ بيروت		مستويات
مرفأ طرابلس		فارغة
المجموع		2

مصلحة سكك الحديد والنقل المشترك: الخميس 2020/7/2

- تضع المصلحة حافلات النقل المشترك لديها وعددها 25 بتصريف الجهات المعنية لنقل الوافدين من سوريا عبر المراكز الحدودية والوافدين عبر مطار رفيق الحريري الدولي إلى مراكز الحجر المعتمدة.

قرارات عامة

- بناء على قرار مجلس الوزراء بتاريخ 2020/6/30 واستناداً إلى الإنهاء الصادر عن المجلس الأعلى للدفاع تم إقرار **تعميد التعبئة العامة لغاية 2020/8/2** ضمن الإجراءات المحددة التي تصدر عن الوزارات المختصة مع التأكيد على ضرورة الالتزام بكافة التدابير والإجراءات الوقائية لمنع انتشار الوباء.

مخالفات قرارات التعبئة العامة

خلينا ملتزمين حتى ينذكر ما ينعاد

حافظوا على مسافة أمانة

التباعد الجسدي

1.5 متر على الأقل

البسوا الكمامات خارج المنزل
تجنبوا لمس الوجه
غطوا الفم والأنف بالكوع المثنى عند السعال أو العطس

الوقاية

النجافة

اغسلوا أيديكم لمدة عشرين ثانية على الأقل
عقموا مشربياتكم قبل حفظها في المنزل أو استعمالها

التزموا بكافة تعاميم وزارة الصحة العامة الصادرة تبعاً

- تجمعات مطلبية ومظاهرات وقطع طرقات وأعمال شغب.
- عدم التزام المطاعم والمقاهي بالمسافة الأمانة بين الأشخاص.
- عدم الالتزام بالتدابير والإجراءات الوقائية المطلوبة في الأسواق (وضع الكمامة، تعقيم اليدين، الحفاظ على المسافة الأمانة).
- تجمعات أمام المصارف ومحلات الصرافة ومكاتب تحويل الأموال وماكينات الصراف الآلي من دون الالتزام بالتدابير الوقائية.
- تجمعات في الأحياء وعلى الشواطئ والأرصفة البحرية دون الالتزام بالتدابير الوقائية.
- تجمعات في المناسبات الاجتماعية دون الالتزام بالتدابير الوقائية.

عند الشعور بأية عوارض، الاتصال مباشرة على الرقم الساخن لوزارة الصحة العامة: 1214 أو 01/594459